

ACCÈS AUX DROITS

ANNUAIRE



Entre Ouche et Montagne,
on vous accompagne !

Introduction

Pourquoi un annuaire de l'Accès aux Droits ?

Ce guide vise à permettre à toute personne d'avoir accès à ses droits et obligations, d'identifier et de faire connaître les rôles des différents acteurs sur le territoire, qui agissent pour favoriser l'accès aux droits.

Son contenu

Les acteurs mentionnés dans cet annuaire sont vos interlocuteurs de proximité. Ils contribuent à apporter des aides et services accessibles pour tous, de façon **libre et gratuite**, afin de **faciliter l'accès aux droits de chacun**.

Les partenaires


La réalisation de cet annuaire a été menée par le service "Aide à la personne" de la Communauté de Communes Ouche et Montagne, en partenariat avec l'association Familles Rurales du Sombornonnais, l'Association Médiation Familiale, l'Association JALMALV, la Caisse d'Allocations Familiales de Côte-d'Or, le CDAD 21, le Conseil départemental de la Côte-d'Or, le Conseil régional de Bourgogne Franche-Comté, le DAC 21, les Facilitateurs de choix de vie, la Maison de protection des familles 21, la Maison des adolescents de Côte-d'Or et de leurs parents, la Mission locale de l'arrondissement de Dijon, l'Office national des combattants et des victimes de guerre, le Réseau d'Aides Spécialisées aux Elèves en Difficulté, les Restaurants du coeur, le Secours catholique Sombornon/Saint-Seine, l'UDAF 21 et VYV3.

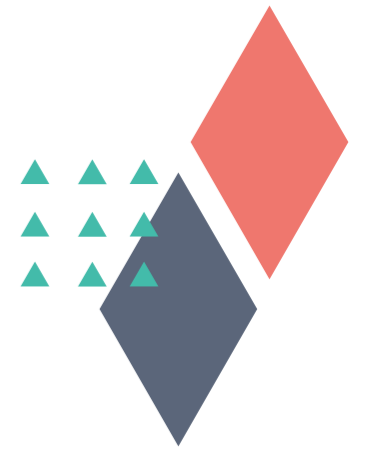
Zoom sur ...

En parallèle de cet annuaire, la **plateforme Soliguide**, gratuite et anonyme, référence les lieux et services de la solidarité sur un territoire afin d'orienter toutes les personnes vers les structures qui peuvent les aider.



SOMMAIRE

4		Famille
6		Santé
7		Emploi
8		Logement
8		Justice
9		Consommation Budget
10		Solidarité Lien social
12		Mobilité
13		Numérique
13		Culture
14		Numéros d'urgence



FAMILLE



Futurs parents Parents d'enfant de moins de 3 ans

CCOM / Relais Petite Enfance (RPE)

Guide dans la recherche d'un mode d'accueil, informe sur la contractualisation avec une assistante maternelle, propose des animations collectives pour les assistantes maternelles et les enfants.

📍 34 rue Ferdinand Mercusot, Sombornon
📍 38 rue Maurice Béné, Mâlain

Contact : 06 25 73 54 43/06 18 13 63 00
rpe.sombornon@ouche-montagne.fr
rpe.malain@ouche-montagne.fr
Sur rendez-vous

CCOM / Espace France services

Guide, informe et accompagne pour les démarches administratives des allocations familiales (CAF, MSA, PAJEMPLOI).

📍 11 rue Ferdinand Mercusot, Sombornon
📍 et permanences délocalisées

Contact : 03 73 55 11 51
accueil.fs@ouche-montagne.fr

Horaires :
Lundi : 14h-17h
Mardi et Vendredi : 9h-12h et 13h30-16h
Mercredi et Jeudi : 9h-12h et 13h30-17h
Samedi : 9h-12h

UDAF 21 / Cercles de parents

Propose des ateliers et échanges avec une infirmière-puéricultrice sur des sujets liés au quotidien du jeune enfant.

📍 Ponctuellement aux RPE

Contact : 06 98 89 74 62
emo.elodie81@gmail.com



FAMILLE



Parentalité

Conseil Départemental de la Côte-d'Or - Espace Solidarités Côte-d'Or (ESCO) de Talant

Accompagne à la parentalité et aux relations familiales.

📍 Permanences les mardis, aux mairies de Sombornon et de Plombières-les-Dijon

Contact : 03 80 63 27 50
17 avenue du Mail, Talant
Horaires : sur rendez-vous

Caisse d'Allocations Familiales (CAF)

Accompagne les allocataires avec enfants, qui rencontrent un événement de vie fragilisant (séparation, parent seul, décès d'enfant ou de conjoint).

📍 Possibilité de RDV à France services Sombornon) ou au Relais, 8 rue Charles Dullin (Talent), ou visite à domicile.

Contact : 03.80.34.01.72
Horaires : sur rendez-vous

Association Familles Rurales du Sombornonnais

Propose des activités autour de la parentalité (festival des familles, dimanche familial récréatif, ...).

📍 Parc Spuller, Sombornon

Contact : 06 21 50 30 79
contact@afr-sombornon.fr
<https://www.afr-sombornon.fr>

Médiation familiale (AMFF)

Apporte une écoute neutre, impartiale à toute personne (parents en couple ou séparés, adolescents, jeunes adultes, frères et sœurs, grands-parents) en situation de conflit ou de rupture de lien au sein de la famille et permet de faciliter la reprise du dialogue. Propose un 1er rendez-vous individuel d'information, sans engagement.

📍 Permanences à la mairie de Sombornon

Contact : 06 83 90 33 71
amff.servicemf@outlook.fr
Horaires : sur rendez-vous

Réseau d'Aides Spécialisées aux Élèves en Difficulté (RASED)

Accompagne sur le temps scolaire les élèves (de maternelle au CM2) en difficultés d'apprentissage ou d'adaptation scolaire. Participe à la recherche d'aides adaptées en fonction des difficultés évaluées. Une psychologue scolaire et une enseignante spécialisée compose l'équipe.

📍 Antenne de Sombornon – Ecole primaire

Contact : 06 40 91 55 40
rased.sombornon@ac-dijon.fr

Pour Velars-sur-Ouche, Lantenay, Ancy et Pasques, les rendez-vous ont lieu à Dijon.



SANTÉ

Tout public

DAC21

Accompagne les personnes en situation de fragilité ou de rupture dans leur accès aux droits. Oriente vers les solutions les plus adaptées à la situation.

📍 Visite à domicile sur rendez-vous

Contact : 03 80 30 04 14

Horaires : Du lundi au vendredi - de 9h à 17h

CCOM / Espace France services

Accompagne à la création du compte Ameli et aux démarches administratives auprès des assurances maladies (CPAM, MSA).

📍 11 rue Ferdinand Mercusot, Sombornon
📍 Permanences délocalisées

Contact : 03 73 55 11 51
accueil.fs@ouche-montagne.fr

Horaires : Lundi : 14h-17h
Mardi et Vendredi : 9h-12h et 13h30-16h
Mercredi et Jeudi : 9h-12h et 13h30-17h
Samedi : 9h-12h

Conseil Départemental de la Côte-d'Or - Espace Solidarités de Côte-d'Or (ESCO) de Talant

Informe et accompagne dans l'accès aux droits et l'instruction des dossiers.

📍 Permanences les mardis, aux mairies de Sombornon et de Plombières-les-Dijon

Contact : 03.80.63.27.50
17 avenue du Mail, Talant
Horaires : sur rendez-vous



Seniors

CCOM / Référent seniors

Propose ponctuellement des ateliers de prévention santé en collaboration avec la FAPA et/ou par le biais du Pays Auxois Morvan.

Contact : 06 11 98 78 53
coordi.aide-alapersonne@ouche-montagne.fr



EMPLOI

16-25 ans

Mission locale de l'arrondissement de Dijon

Propose un soutien et un accompagnement dans la recherche d'emploi ainsi que dans les démarches d'accès à la formation, à la santé, au logement, aux droits, à la citoyenneté.

📍 Permanences les 2èmes jeudis du mois à l'espace France services de Sombornon

Contact : 03 80 44 91 44
Horaires : de 9h à 12h, sur rendez-vous



Tout public

Conseil Départemental de la Côte-d'Or - Espace Solidarités de la Côte-d'Or (ESCO) de Talant

Aide à l'insertion professionnelle et accompagne les bénéficiaires du RSA.

📍 Permanences les mardis, aux mairies de Sombornon et Plombières-les-Dijon

Contact : 03 80 63 27 50
17 avenue du Mail, Talant
Horaires : sur rendez-vous

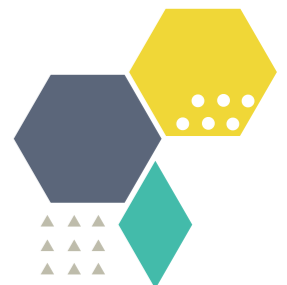
CCOM / Espace France services

Accompagne dans les démarches administratives du RSA et de la prime d'activité, à la rédaction de CV et de lettre de motivation. Accès à un ordinateur en libre-service.

📍 11 rue Ferdinand Mercusot, Sombornon
📍 Permanences délocalisées

Contact : 03 73 55 11 51
accueil.fs@ouche-montagne.fr

Horaires :
Lundi : 14h-17h
Mardi et Vendredi : 9h-12h et 13h30-16h
Mercredi et Jeudi : 9h-12h et 13h30-17h
Samedi : 9h-12h



LOGEMENT



Tout public

Conseil Départemental de la Côte-d'Or - Espace Solidarités de Côte-d'Or (ESCO) de Talant

Informe et accompagne à l'accès et au maintien au logement ou à l'hébergement.

📍 Permanences les mardis aux mairies de Sombornon et de Plombières-les-Dijon

Contact : 03 80 63 27 50
17 avenue du Mail, Talant
Horaires : sur rendez-vous

CCOM / Espace France services

Accompagne dans les démarches administratives de Ma Prime Adapt' (aide financière pour des travaux d'amélioration de l'habitat nécessaires en cas de vieillissement ou de handicap), de l'Allocation Pour le Logement (APL) et pour des demandes de logements sociaux.

📍 11 rue Ferdinand Mercusot, Sombornon
📍 Permanences délocalisées

Contact : 03 73 55 11 51
accueil.fs@ouche-montagne.fr

Horaires :
Lundi : 14h-17h
Mardi et vendredi : 9h-12h et 13h30-16h
Mercredi et Jeudi : 9h-12h et 13h30-17h
Samedi : 9h-12h

JUSTICE



Tout public

Maison de protection des familles 21

Accueil, écoute et oriente les personnes et/ou les proches de victimes de violences conjugales ou intrafamiliales.

📍 30 boulevard Maréchal Joffre, Dijon

Contacts :
03 80 70 66 38 / mpfggd21@gendarmerie.interieur.gouv.fr
Intervenante sociale en Gendarmerie au isg
06 77 17 88 37 / mpf21@gendarmerie.interieur.gouv.fr

Horaires : sur rendez-vous

Point Justice - Conseil départemental de l'accès au droit 21

Informe, accompagne et oriente pour connaître ses droits et obligations. Conseille dans les démarches liées au droit.

📍 Permanences juridiques avec un avocat une demi-journée par mois à l'espace France services, Sombornon

Contact :
cdad-21@justice.fr
Prise de rendez-vous : 03 73 55 11 51

CONSOMMATION BUDGET



Tout public
en difficultés financières

Conseil Départemental de la Côte-d'Or - Espace Solidarités Côte-d'Or (ESCO) de Talant

Accompagne à la gestion du budget, aux démarches diverses (dossier de surendettement, ...), à l'accès aux droits et aux aides financières.

📍 Permanences les mardis, aux mairies de Sombornon et de Plombières-les-Dijon

Contact : 03 80 63 27 50
17 avenue du Mail, Talant
Horaires : sur rendez-vous

Secours catholique Sombornon / Saint Seine

Propose un accueil, une écoute et un accompagnement confidentiels. Peut accorder des aides financières sur orientation des travailleurs sociaux et en complément des aides publiques. Contact par mail.

📍 Permanences à Mâlain/visite à domicile

Contact :
equipe.sombornonsaintseine.211@secours-catholique.org
Horaires : sur rendez-vous

Les Restaurants du cœur Sombornon

Apporte une assistance alimentaire sur inscription préalable, une écoute et oriente vers les autres organismes si nécessaire.

📍 Avenue de la Brenne, Sombornon

Contact : 06 27 69 57 14
ad21.sombornon@restosducoeur.org

Horaires :
Le jeudi en semaine paire : 09h30 - 10h30 / 14h00 - 15h30



SOLIDARITÉ LIEN SOCIAL



11-25 ans

CCOM / Espace Jeunes

Propose un lieu ressource pour les jeunes (numériques, prévention ...), espace convivial pour échanger entre amis et avec la référente jeunesse. Accompagnement de projets et animations diverses.

📍 Place Bénigne Fournier, Sombornon

Contact : 06 11 84 21 37
espacejeunes@ouche-montagne.fr
Facebook : DURAND Léa Promeneusedunet
Instagram : EspacejeunesCCOM
Snapchat : accueilados21

Horaires :
Période scolaire : mercredi : 15h-18h /
vendredi : 16h30-20h30 / samedi : 15h-18h
Vacances : du lundi au vendredi : 14h-18h

Ressortissants anciens
combattants, victimes
de guerre, pupilles de la
Nation

Office national des combattants et des victimes de guerre (ONACVG)

Apporte une aide administrative, morale et financière pour les ressortissants de l'ONACVG.

📍 Visite à domicile à la demande

Contact : 03 71 86 03 63
sd21@onacvg.fr
Horaires : sur mesure
www.onacvg.fr

Personnes en situation
de handicap et/ou aidants

Faciliteurs de choix de vie

Ecoute et accompagne les personnes (avec ou sans reconnaissance MDPH) dans la réalisation de leur projet de vie (logement, travail, loisir...).

Contact : 06 66 26 45 44 / 07 61 74 55 16
faciliteurs21@apf.asso.fr

Tout public

Secours catholique Sombornon - St Seine

Propose un espace collectif d'échanges et de rencontres conviviales, "café sourire", autour d'animations diverses.

📍 Permanences les jeudis, à Mâlain
(15 rue Boudrot)

Contact : equipe.sombornosaintseine.211@secours-catholique.org
Horaires : 14h30-17h

Maison Des Adolescents de Côte d'Or et de leurs Parents (MDAP21)

Propose des lieux d'accueil, d'écoute, d'accompagnement et d'orientation pour les jeunes (11/25 ans) en questionnement ou mal être de tout ordre (familial, social, scolaire,...) et répond également aux parents ou proches d'adolescents.

📍 Permanences au Collège de Sombornon

Contact : 03 80 44 10 10 / mdap21@chlcdijon.fr
www.maisondesadolescents21.fr
Horaires : 2 vendredis matin par mois, 9h-12h

SOLIDARITÉ LIEN SOCIAL



Tout public

VYV3 - Plateforme d'accompagnement et de répit

Evalue les besoins des binômes aidants-aidés, dont l'aidé est atteint d'une maladie neuroévolutive, ou en situation de handicap et propose des solutions de répit et/ou de soutien (soutien psychologique, recherches de financement, soutien aux aidants, conseils orientation ...).

📍 Visite à domicile sur rendez-vous

Contact : 03 80 70 29 29
pfr@vyv3.fr
Horaires : Du lundi au vendredi - 9h à 17h
www.soutenirlesaidants.fr
<https://bourgogne.vyv3.fr/pfr>

Association JALMALV

(Jusqu'À La Mort Accompagner La Vie)
Propose une présence et une écoute à domicile aux personnes en fin de vie ou fragilisées par le grand âge et diverses pathologies. Accompagne également les personnes en deuil, individuellement (par téléphone ou au bureau) ou en groupe (visio au 06 10 17 53 05, groupevisiodeuil@gmail.com).

📍 Maison des associations
rue des corroyeurs, Dijon

Contact : 03 80 41 87 18
jalmalv.dijon@wanadoo.fr
<https://www.jalmalv-dijon.fr>
<https://www.jalmalv-federation.fr/>

Seniors

Conseil Départemental de la Côte- d'Or - Espace Solidarités de Côte- d'Or (ESCO) de Talant

Informe, aide et accompagne à l'instruction des dossiers (APA, ...).

📍 Permanences les mardis, aux mairies de Sombornon et de Plombières

Contact : 03 80 63 27 50
17 avenue du Mail, Talant
Horaires : sur rendez-vous

Conseil Départemental de la Côte- d'Or - Service de soutien et maintien à domicile (APA)

Evalue l'autonomie et les besoins des personnes de plus de 60 ans. Mise en place d'un plan d'aide humaine et technique et soutien aux aidants.

📍 Visite à domicile

Contact : 03 80 63 66 82
Horaires : 9h-12h et 14h-17h
<https://www.cotedor.fr/votre-service/personnes-agees>
<https://www.pour-les-personnes-agees.gouv.fr>

CCOM / Référent seniors

Mise en place d'activités ponctuelles et diverses.

Contact : 06 11 98 78 53
coordi.aide-alapersonne@ouche-montagne.fr



MOBILITÉ

Enfant scolarisé

Conseil régional Bourgogne Franche-Comté

Assure la gratuité des transports scolaires pour les élèves ayants-droits répondant aux critères du règlement régional.

Contact : 03 80 44 41 60
transports21@bourgognefranche.comte.fr
<https://www.bourgognefranche.comte.fr/transports-scolaires>

16/25 ans

Mission locale de l'arrondissement de Dijon

Informe et accompagne dans les démarches d'accès à la mobilité.

📍 Permanences les 2èmes jeudi du mois à l'espace France services de Sombornon

Contact : 03 80 44 91 44
Horaires : de 9h à 12h, sur rendez-vous



Tout public

Conseil Départemental de la Côte-d'Or - Espace Solidarités de Côte-d'Or (ESCO) de Talant

Informe et accompagne dans les démarches d'aide financière à la mobilité.

📍 Permanences les mardis, aux mairies de Sombornon et de Plombières-les-Dijon

Contact : 03 80 63 27 50
17 avenue du Mail, Talant
Horaires : sur rendez-vous

CCOM / Espace France services

Accompagne dans les démarches administratives des demandes de cartes SNCF, famille nombreuse, des achats de billets de transport en ligne, ...

📍 11 rue Ferdinand Mercusot, Sombornon
Permanences délocalisées

Contact : 03 73 55 11 51
accueil.fs@ouche-montagne.fr

Horaires :
Lundi : 14h-17h
Mardi et Vendredi : 9h-12h et 13h30-16h
Mercredi et Jeudi : 9h-12h et 13h30-17h
Samedi : 9h-12h

NUMÉRIQUE



Tout public

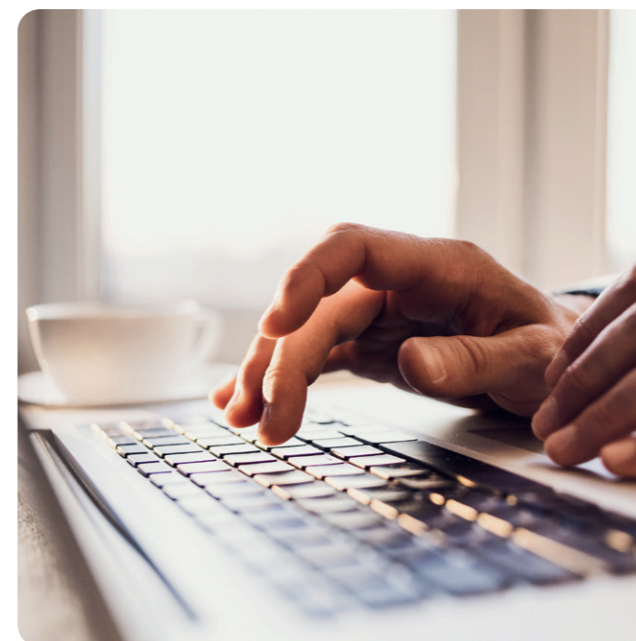
CCOM - Conseiller numérique France services

Accompagne et sensibilise à l'utilisation des outils numériques (smartphone, tablette, ordinateur portable), aide aux démarches en ligne (création de compte, utilisation d'internet, etc.) de façon individuelle ou collective. Accès à un ordinateur en libre-service.

📍 11 rue Ferdinand Mercusot, Sombornon

Contact : 03 73 55 11 51
conseiller.num@ouche-montagne.fr

Horaires :
Lundi : 14h-17h
Mardi et Vendredi : 9h-12h et 13h30-16h
Mercredi et Jeudi : 9h-12h et 13h30-17h



CULTURE



Tout public

CCOM / Le réseau de bibliothèques

Regroupe 9 bibliothèques ouvertes à tous. Accès libre et gratuit aux horaires d'ouverture. Consultation sur place ou prêt de document (sur inscription gratuite) / animations ponctuelles.

📍 Ancy, Fleurey-sur-Ouche, Gisse-sur-Ouche, Lantenay, Mâlain, Pasques, Sainte-Marie-sur-Ouche, Sombornon et Velars-sur-Ouche.

Contact : 03 73 55 15 33
biblio.reseau@ouche-montagne.fr
<https://bibliotheques.ouche-montagne.fr>

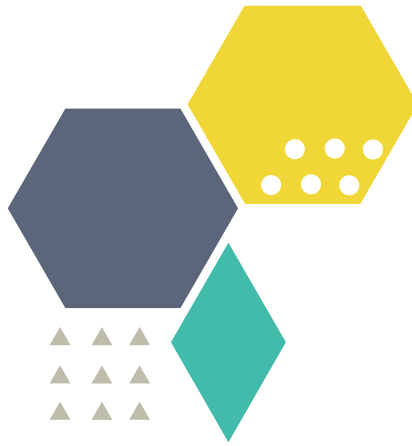
Conseil Départemental de la Côte-d'Or - Espace Solidarités de Côte-d'Or (ESCO) de Talant

Propose des actions collectives autour du sport et de la culture.

📍 Activités ponctuelles

Contact : 03 80 63 27 50
17 avenue du Mail, Talant
Horaires : sur rendez-vous





Cet annuaire a été réalisé par



ouche-montagne.fr



en partenariat avec

