

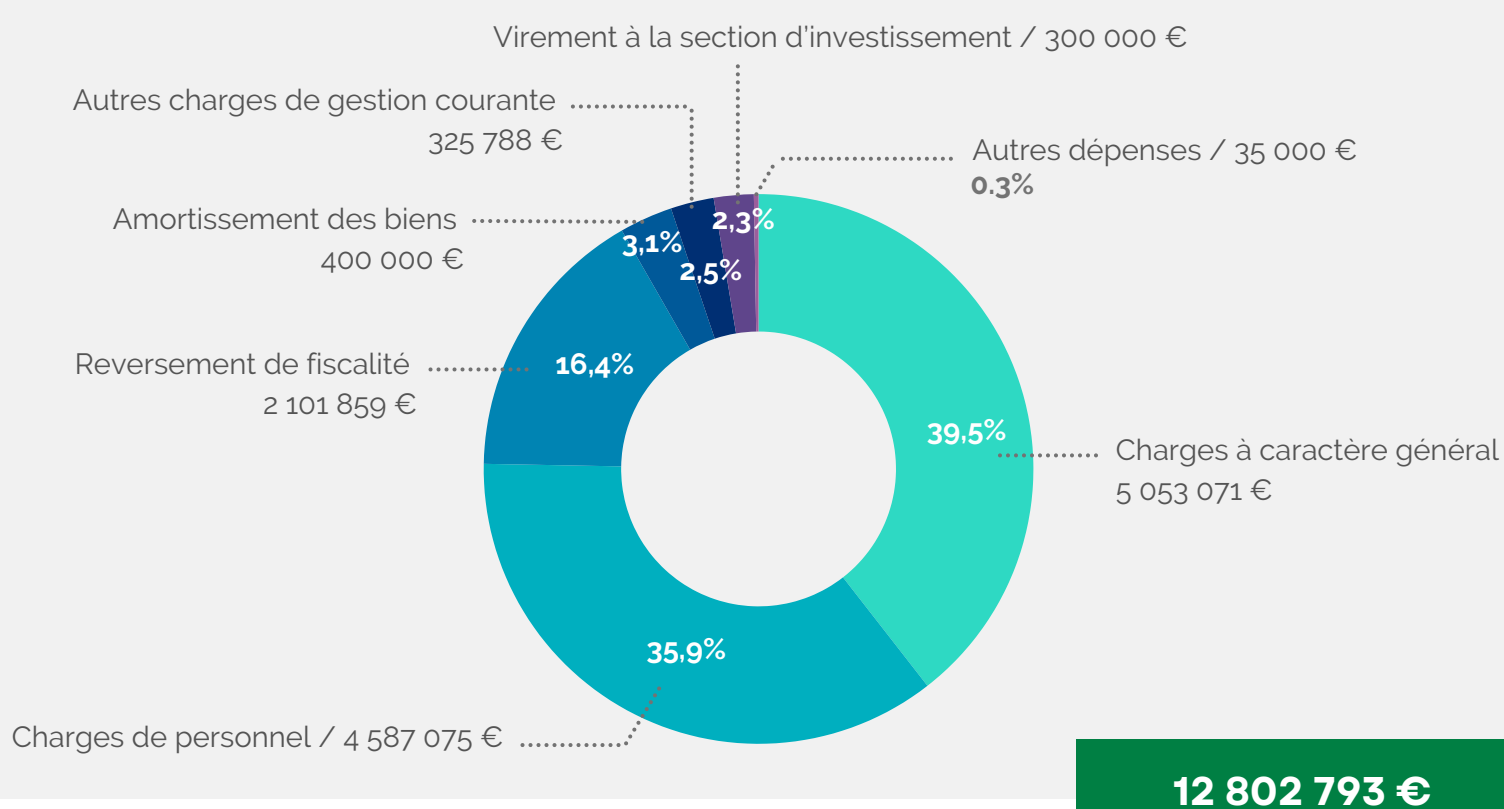
# Comprendre le BUDGET 2026



Communauté de Communes  
Ouche et Montagne

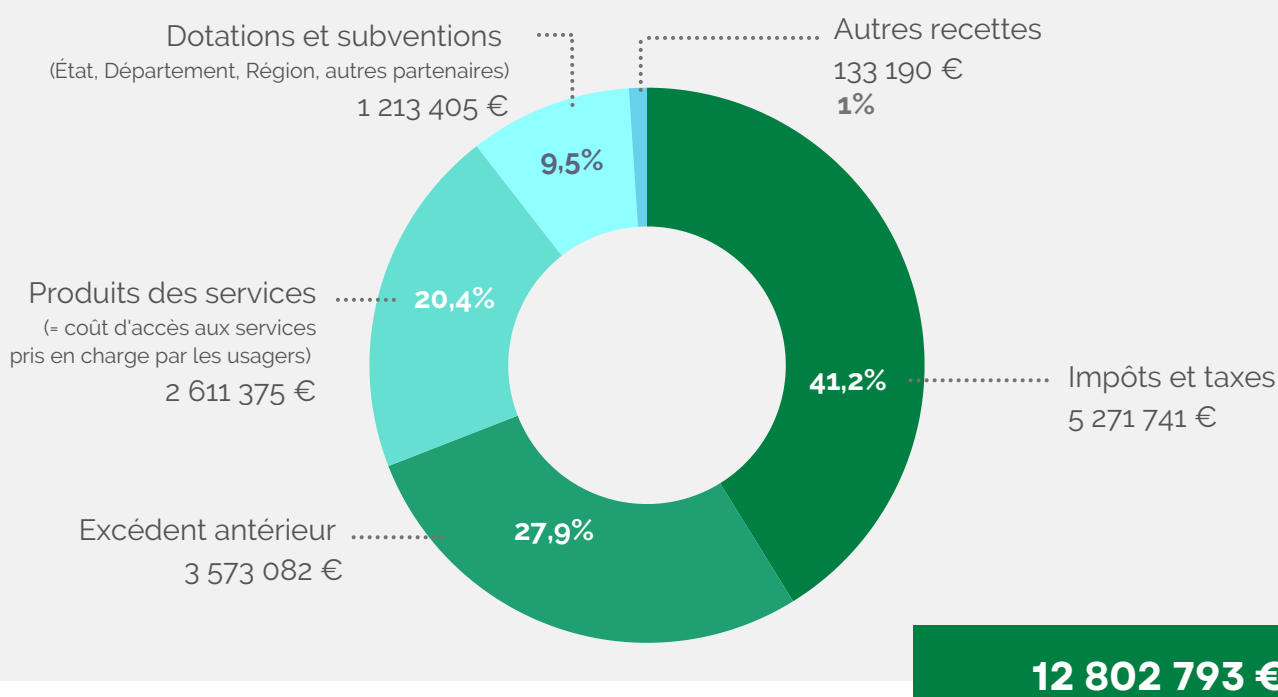
## BUDGET GÉNÉRAL DÉPENSES DE FONCTIONNEMENT

### A quoi correspondent les dépenses ?



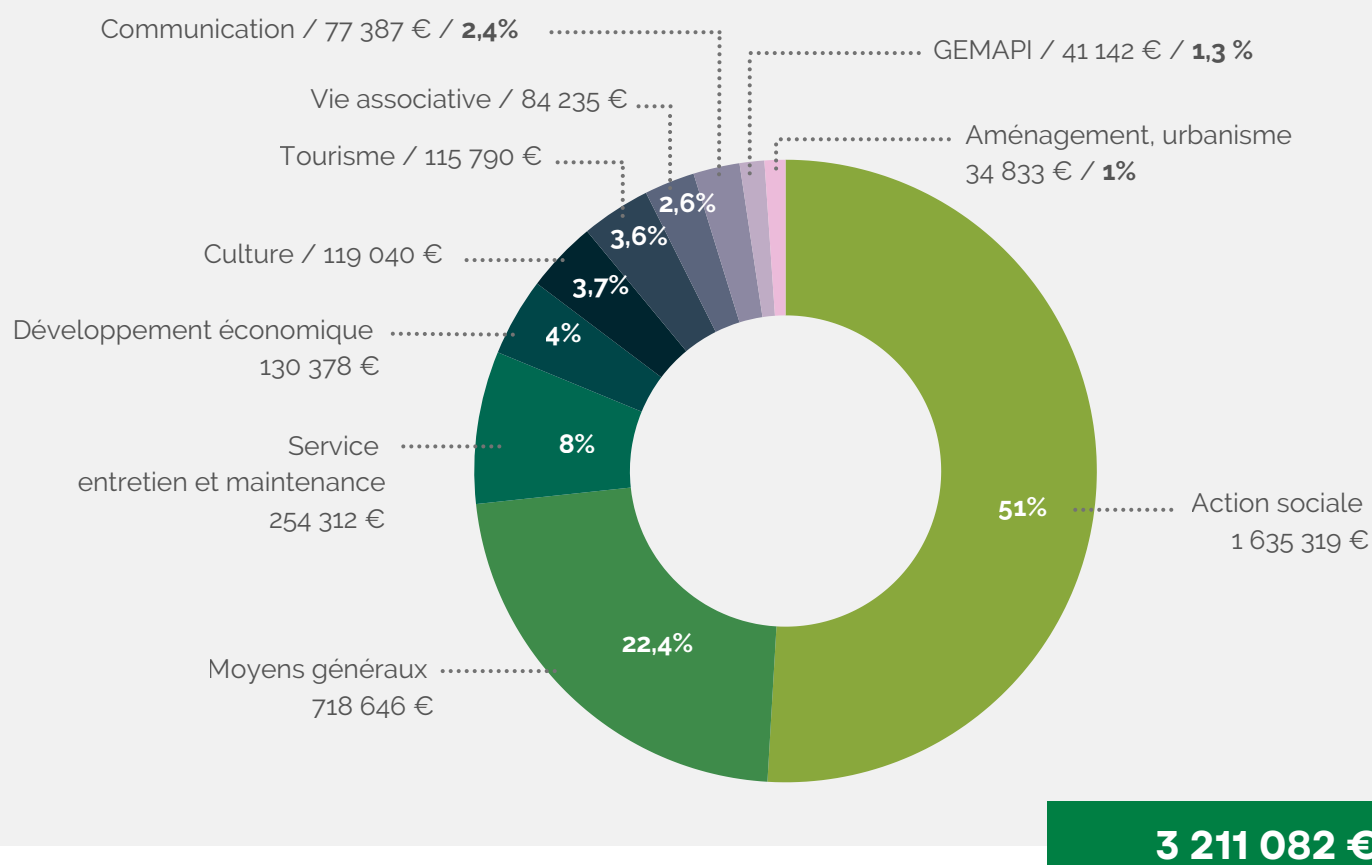
## RECETTES DE FONCTIONNEMENT

### D'où proviennent-elles?



## RÉPARTITION BESOINS FINANCEMENT

### PAR SERVICE POUR 2026



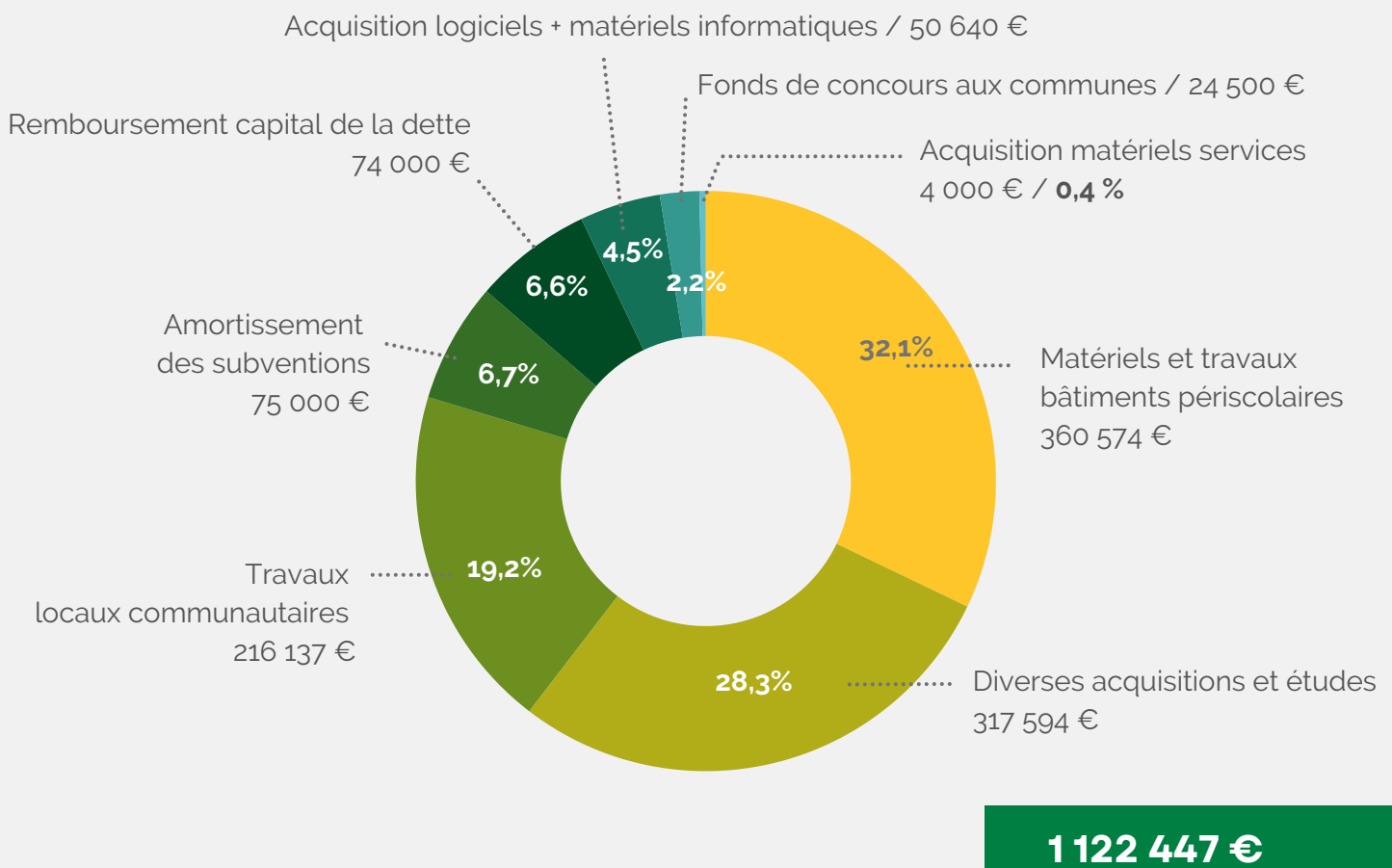
# Comprendre le BUDGET 2026



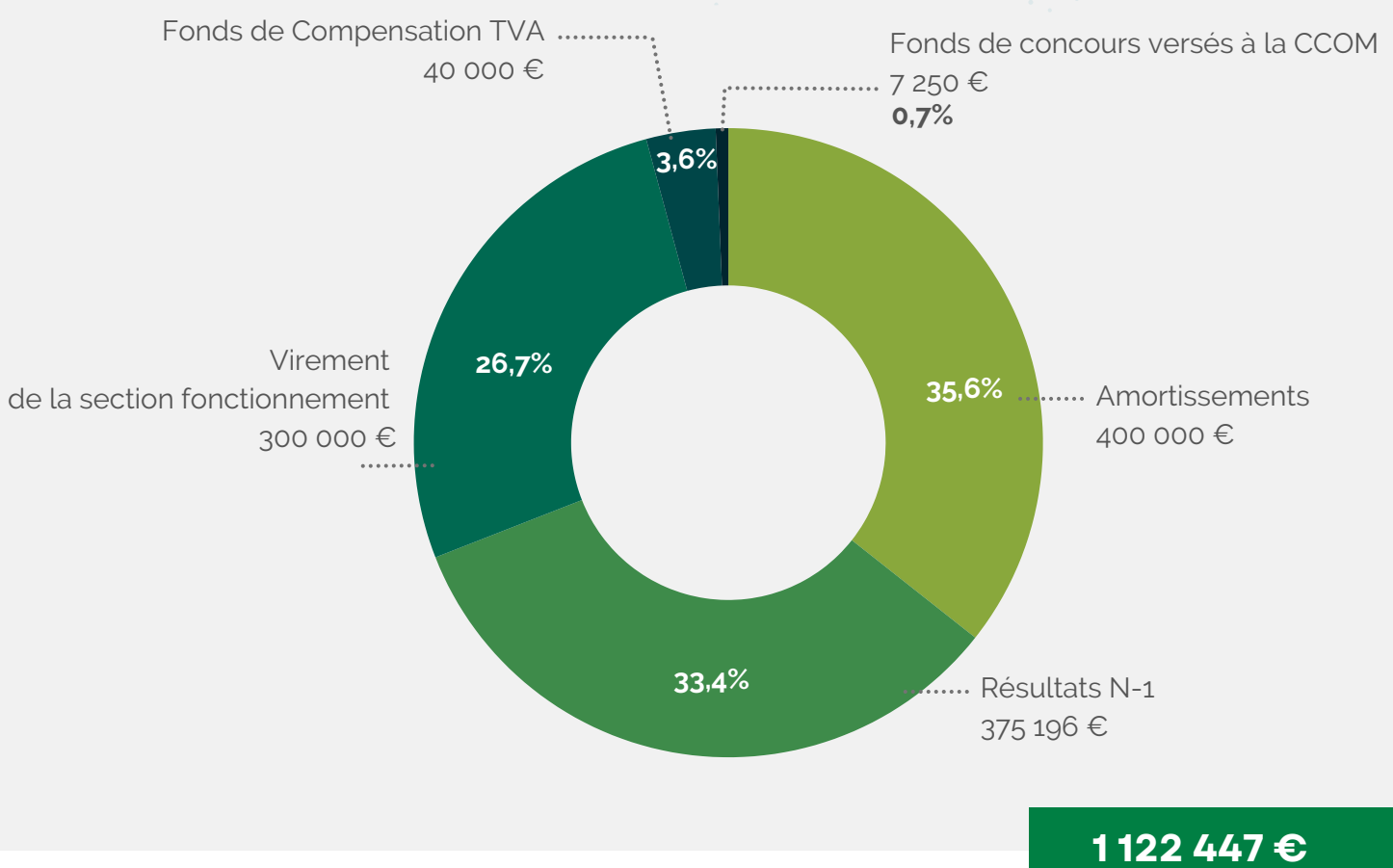
Communauté de Communes  
Ouche et Montagne

## INVESTISSEMENT

### Dépenses



### Recettes



# Comprendre le BUDGET 2026



## BUDGETS ANNEXES

### ZAE La Belle Idée

Fonctionnement		Investissement	
Dépenses de l'exercice	993 161,16 €	<b>Total Dépenses</b>	<b>989 838,00 €</b>
Déficit antérieur	33 513,84 €	Recettes de l'exercice	924 867,17 €
<b>Total Dépenses*</b>	<b>1 026 675,00 €</b>	Excédent antérieur	64 970,83 €
<b>Total Recettes*</b>	<b>1 026 675,00 €</b>	<b>Total Recettes</b>	<b>989 838,00 €</b>

\*Les dépenses et recettes concernent principalement des écritures de stock.  
Vente de terrains prévue pour 63 389 €.

### Déchets ménagers

Exploitation		Investissement	
<b>Total Dépenses*</b>	<b>2 185 288,00 €</b>	<b>Total Dépenses**</b>	<b>1 175 287,00 €</b>
Recettes de l'exercice	1 805 168,46 €	Recettes de l'exercice	550 000,35 €
Excédent antérieur	380 119,54 €	Excédent antérieur	625 286,65 €
<b>Total Recettes</b>	<b>2 185 288,00 €</b>	<b>Total Recettes***</b>	<b>1 175 287,00 €</b>

\*La section d'exploitation comprend les dépenses pour la collecte et le traitement des déchets ménagers et assimilés.

\*\*Les principaux investissements réalisés concernent l'achat d'un véhicule ampliroll et l'amélioration des équipements sur les déchèteries.

\*\*\*Les recettes correspondent notamment à des remboursements de TVA pour 50 000 €. Un emprunt de 250 000 € est inscrit. Le complément de recettes correspond aux amortissements comptables des biens.

# Comprendre le BUDGET 2026



## BUDGETS ANNEXES



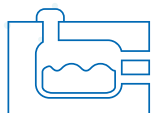
### Eau potable et assainissement collectif

Exploitation		Investissement	
<b>Total Dépenses*</b>	<b>4 516 167,00 €</b>	<b>Total dépenses**</b>	<b>5 062 972,00 €</b>
Recettes de l'exercice	4 254 639,15 €	Recettes de l'exercice	4 226 643,39 €
Excédent antérieur	261 527,85 €	Excédent antérieur	836 328,61 €
<b>Total Recettes</b>	<b>4 516 167,00 €</b>	<b>Total Recettes</b>	<b>5 062 972,00 €</b>

\*La section d'exploitation intègre des dépenses liées à l'énergie, la recherche et la réparation de fuites d'eau, l'entretien des postes et stations d'épuration.

\*\*Pour l'eau potable, les principaux investissements correspondent aux travaux de renouvellement de canalisations (1,5 million d'euros). Un emprunt d'un montant de 653 000 € est inscrit.

Pour l'assainissement collectif, ils concernent des renouvellements de postes de refoulement et des travaux sur les stations d'épuration. Un emprunt de 184 000 € est inscrit.



### Assainissement Non Collectif

Exploitation		Investissement	
<b>Total dépenses*</b>	<b>196 010,00 €</b>	<b>Total dépenses</b>	<b>36 624,00 €</b>
Recettes de l'exercice	143 820,76 €	Recettes de l'exercice	3 800,95 €
Excédent antérieur	52 189,24 €	Excédent antérieur	32 823,05 €
<b>Total Recettes</b>	<b>196 010,00 €</b>	<b>Total Recettes</b>	<b>36 624,00 €</b>

\*Ce budget comprend des dépenses pour le contrôle des installations d'assainissement non collectif et intègre la reprise des contrôles de bon fonctionnement par la CCOM.