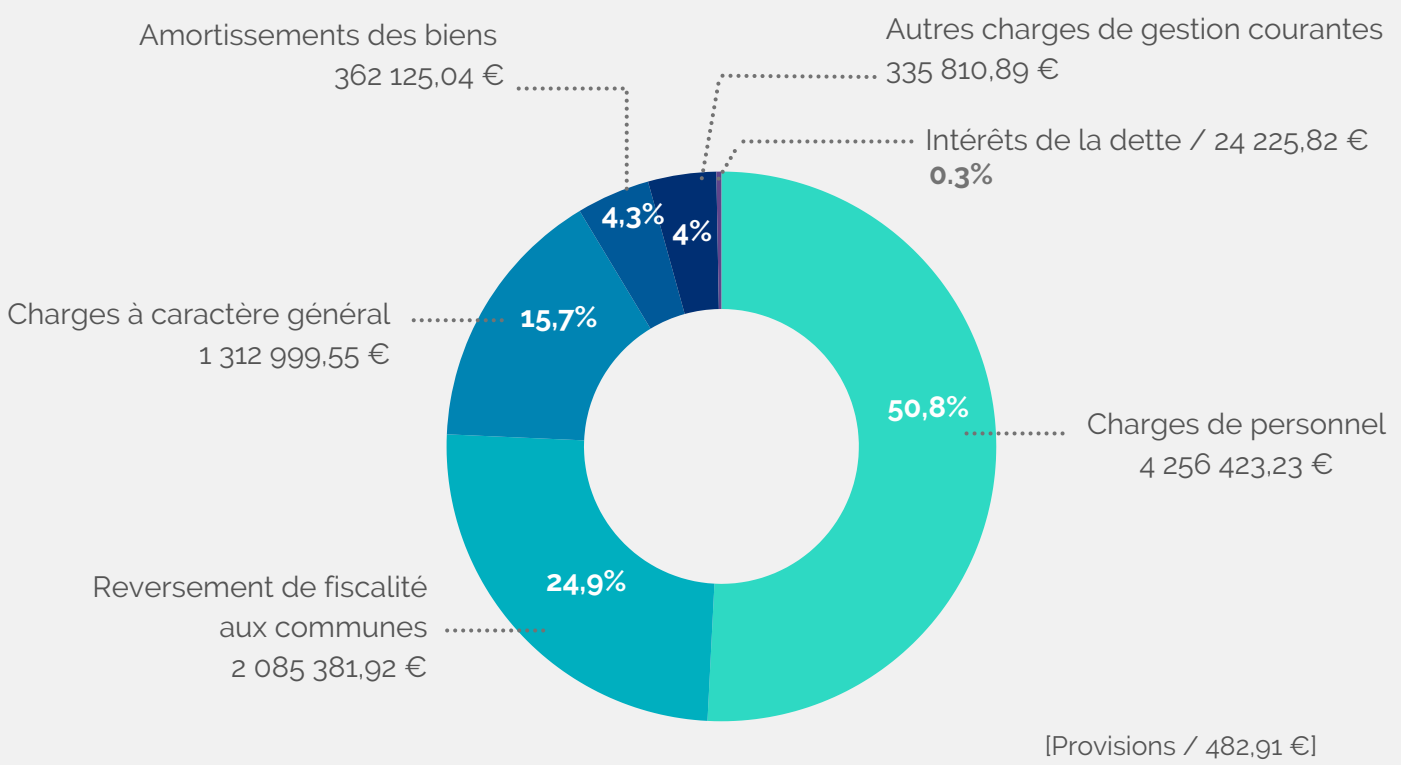


# Comptes financiers uniques 2025



## BUDGET GÉNÉRAL DÉPENSES DE FONCTIONNEMENT

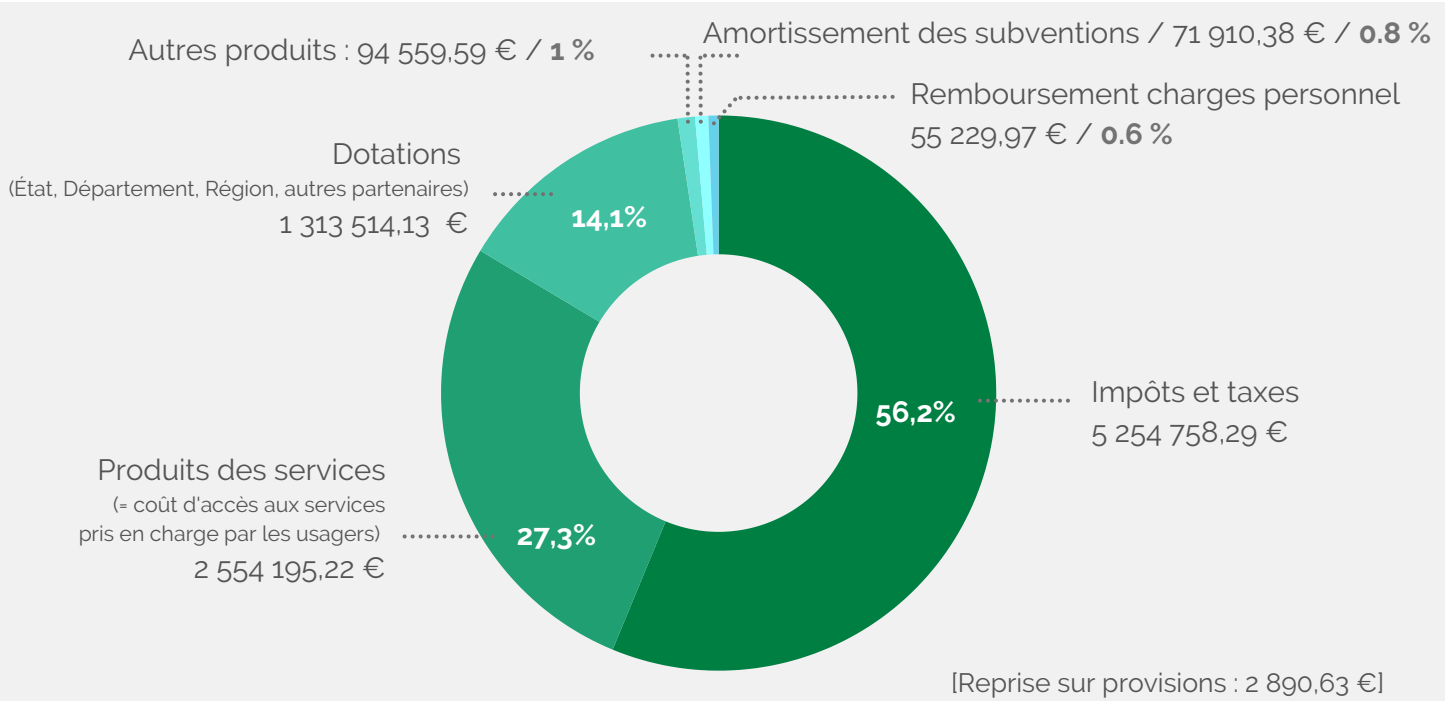
### A quoi correspondent les dépenses ?



**8 377 449,36 €**

## RECETTES DE FONCTIONNEMENT

### D'où proviennent-elles?



**9 347 058,21 €**

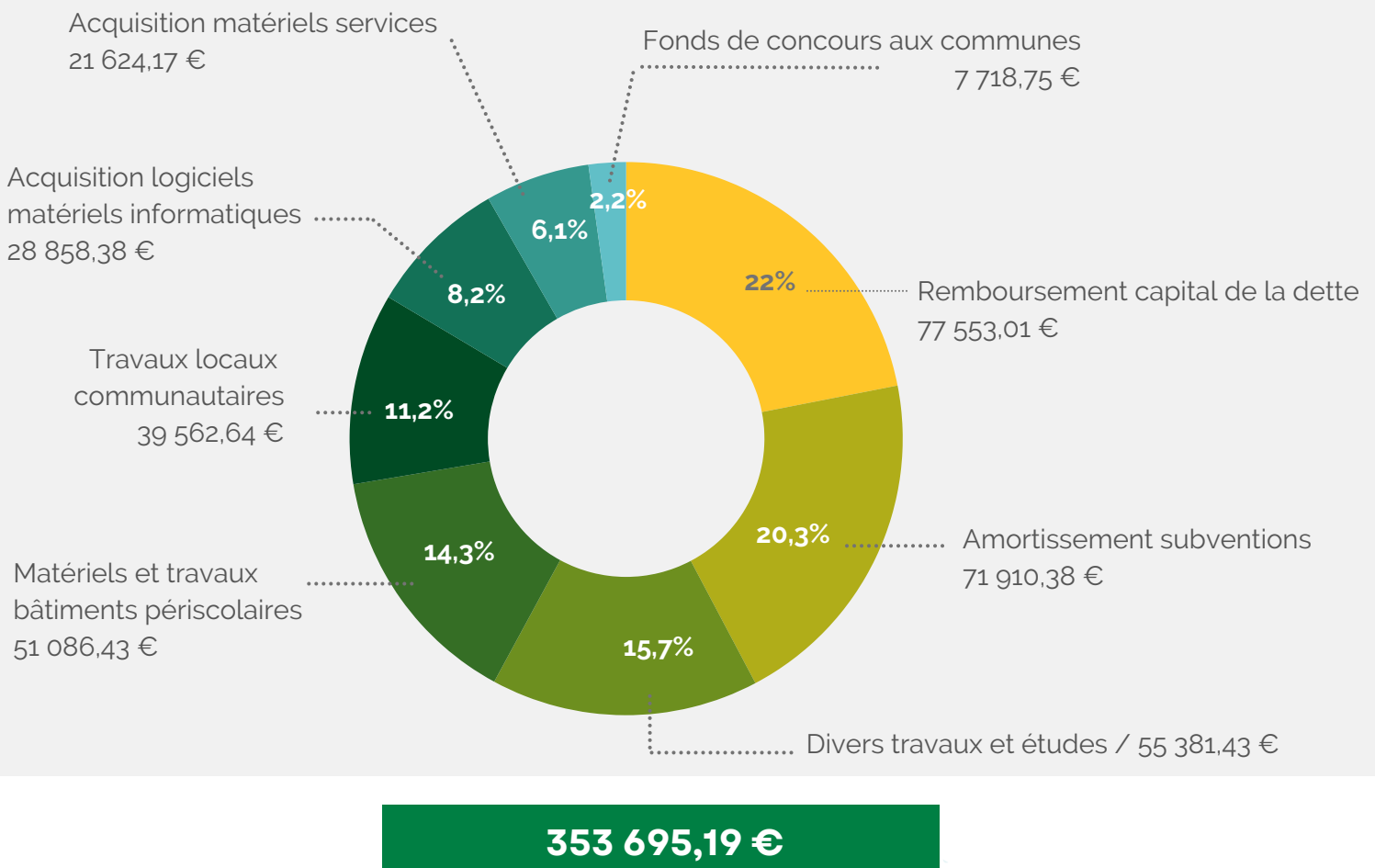
Excédent exercice 2025 : 969 608,85 €

# Comptes financiers uniques 2025

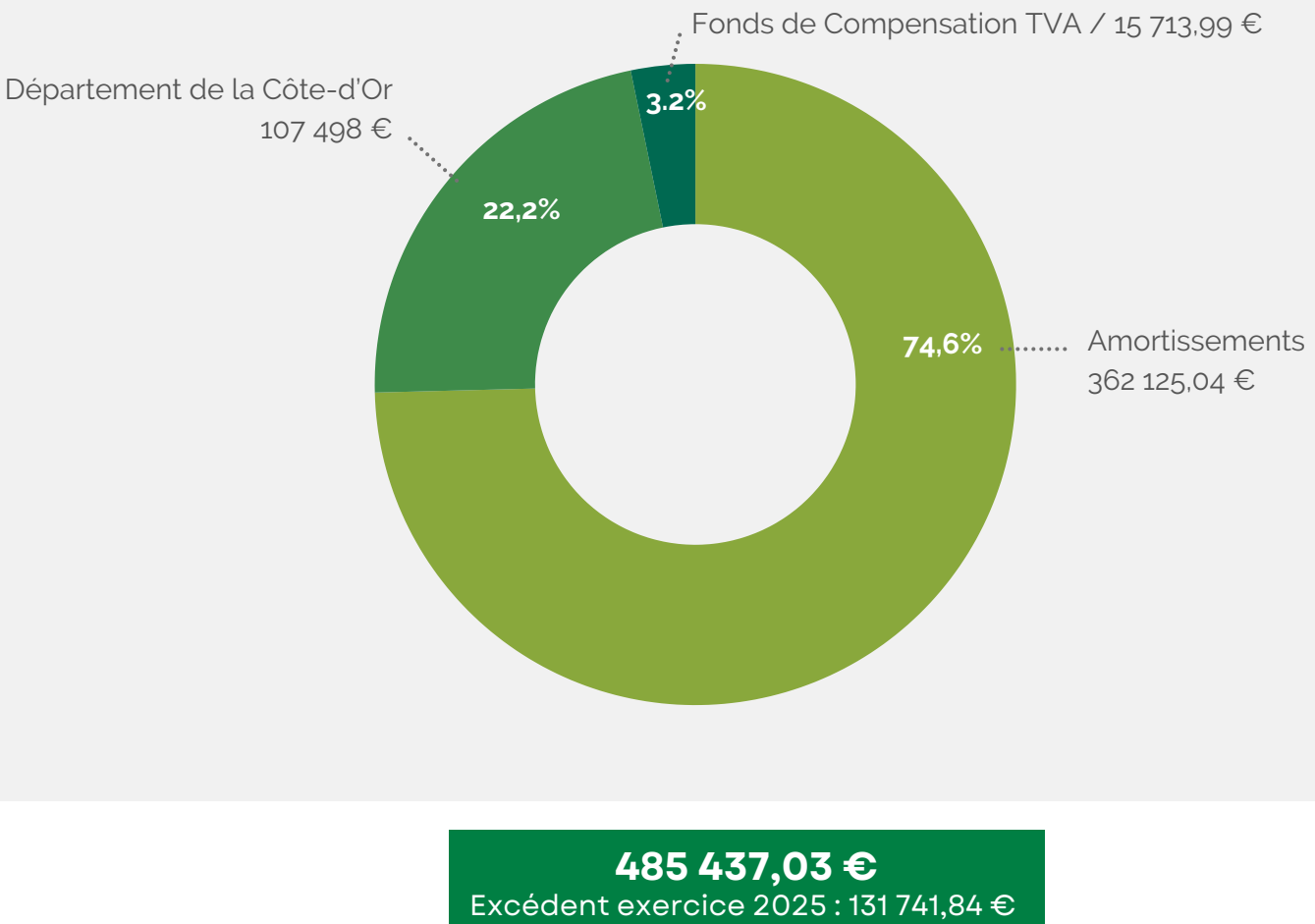


## INVESTISSEMENT

### Dépenses



### Recettes



# Comptes financiers uniques 2025



## BUDGETS ANNEXES



### ZAE La Belle Idée

CFU 2025 Fonctionnement		CFU 2025 Investissement	
Total dépenses	931 238,23 €	Total dépenses	956 650,34 €
Total Recettes*	929 966,07€	Total Recettes	919 768,23 €
<b>Résultat exercice 2025</b>	<b>- 1 272,16 €</b>	<b>Résultat exercice 2025</b>	<b>-36 882,11 €</b>

Les dépenses et recettes concernent principalement des écritures de stock. Il n'y a pas eu de vente de terrain en 2025.



### Déchets ménagers

CFU 2025 Exploitation		CFU 2025 Investissement	
Total Dépenses*	1 922 078,82 €	Total Dépenses***	131 395,62 €
Total Recettes**	1 692 694,26 €	Total Recettes****	264 486,06 €
<b>Résultat exercice 2025</b>	<b>-229 384,56 €</b>	<b>Résultat exercice 2025</b>	<b>133 090,44 €</b>

\*Les principales dépenses à caractère général concernent la collecte (carburant pour la régie et prestataires extérieurs, le tri des emballages et le traitement des déchets).

\*\*La recette de la redevance correspond à 80% des recettes réelles. La vente de marchandises et les soutiens représentent donc 20%.

\*\*\*Les principaux investissements réalisés concernent l'achat d'un véhicule et l'amélioration des équipements sur les déchèteries.

\*\*\*\*Les recettes correspondent notamment à des remboursements de TVA pour 8 630 €. Le complément de recettes correspond aux amortissements comptables des biens.

# Comptes financiers uniques 2025



## BUDGETS ANNEXES



### Eau potable et assainissement collectif

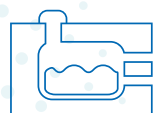
CFU 2025 Exploitation		CFU 2025 Investissement	
Total Dépenses*	3 634 926,63 €	Total Dépenses***	4 875 222,70 €
Total Recettes**	3 981 577,71 €	Total Recettes****	6 097 002,98 €
<b>Résultat exercice 2025</b>	<b>346 651,08 €</b>	<b>Résultat exercice 2025</b>	<b>1 221 780,28 €</b>

\*Les principales dépenses à caractère général concernent l'énergie, les fournitures pour les réparations, l'intervention d'entreprises pour les réparations des réseaux et équipements

\*\*Le produit des redevances des usagers pour l'eau et l'assainissement collectif progresse de 193 303 €.

\*\*\*Les principales dépenses concernent les opérations de renouvellement des réseaux et des équipements sur plusieurs communes.

\*\*\*\*Les subventions reçues s'élèvent à 410 422 €. Un emprunt pour la réalisation de travaux de renouvellement de canalisation a été souscrit pour un montant de 2,3 millions d'euros.



### Assainissement Non Collectif

CFU 2025 Exploitation		CFU 2025 Investissement	
Total Dépenses*	69 348,81 €	Total Dépenses***	39 984 €
Total Recettes**	88 974,99 €	Total Recettes	6 600 €
<b>Résultat exercice 2025</b>	<b>19 626,18 €</b>	<b>Résultat exercice 2025</b>	<b>-33 384€</b>

\*Les dépenses concernent le coût des contrôles et des charges de personnel.

\*\* Une subvention du budget principal de 70 830 € a été versée.

\*\*\*Un logiciel pour la gestion des contrôles des installation des usagers a été acquis

