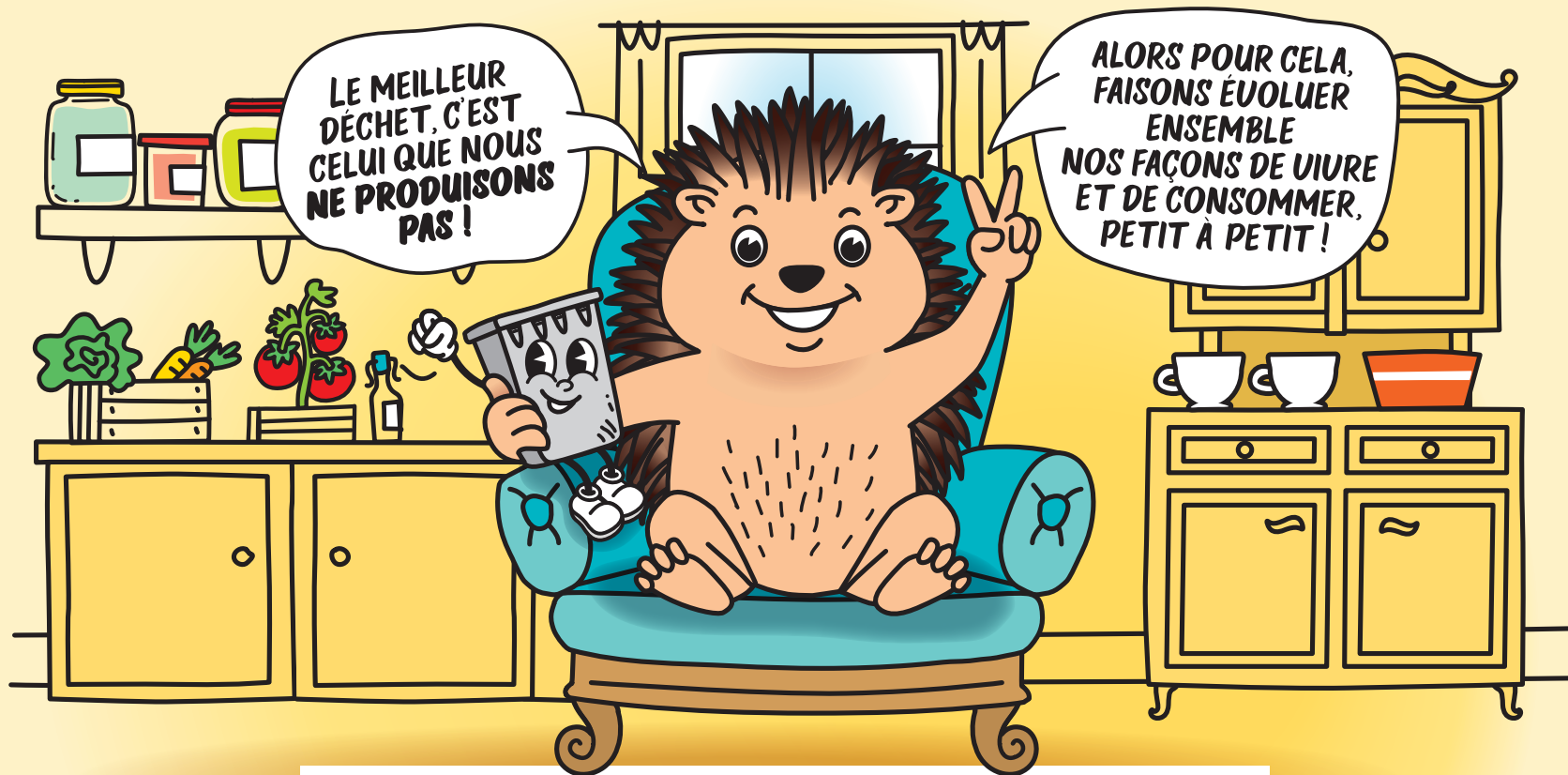


CALENDRIER DE COLLECTE 2026



Communauté de Communes
Ouche et Montagne
ouche-montagne.fr

AUBIGNY-LÈS-SOMBERNON
ECHANNAY
GRENANT-LÈS-SOMBERNON

GROSBOIS-EN-MONTAGNE
MONTAILLOT
VIEILMOULIN (SAUF LA CHALEUR)



NOTRE BILAN

1	J	Jour de l'An	01
2	V	Basile	
3	S	Geneviève	○
4	D	Epiphanie	
5	L	Edouard	● ○
6	M	Méline	
7	M	Raymond	02
8	J	Lucien	
9	V	Alix	
10	S	Guillaume	●
11	D	Pauline	
12	L	Tatiana	○
13	M	Yvette	
14	M	Nina	03
15	J	Rémi	
16	V	Marcel	
17	S	Roseline	
18	D	Prisca	●
19	L	Marius	●
20	M	Sébastien	
21	M	Agnès	04
22	J	Vincent	
23	V	Barnard	
24	S	Fr. de Sales	
25	D	Conv. de Paul	
26	L	Paule	○ ●
27	M	Angèle	
28	M	Th. d'Acquin	05
29	J	Gildas	
30	V	Martine	
31	S	Marcelle	



614
tonnes
de déchets recyclables
en 2024

↑ **3%**
soit de plus qu'en 2023

La part d'ordures
ménagères
a baissé de ↓
9%
en 2 ans !

Le tonnage
en déchèteries
a augmenté de ↑
29%
par rapport à 2022

Et avec
la mise en place
de la gestion
des biodéchets :

232
composteurs distribués*

193
personnes formées
au compostage*



1	D	Ella	
2	L	Présentation	●
3	M	Blaise	
4	M	Véronique	06
5	J	Agathe	
6	V	Gaston	
7	S	Eugénie	
8	D	Jacqueline	
9	L	Apolline	○ ●
10	M	Arnaud	
11	M	ND Lourdes	07
12	J	Félix	○
13	V	Béatrice	
14	S	Valentin	
15	D	Claude	
16	L	Julienne	●
17	M	Mardi gras	●
18	M	Cendres	08
19	J	Gabin	
20	V	Aimée	
21	S	Damien	
22	D	Carême	
23	L	Lazare	○
24	M	Modeste	○
25	M	Roméo	09
26	J	Nestor	
27	V	Honorine	
28	S	Romain	

⚠ Attention !
double collecte exceptionnelle

Vacances scolaires zone A ■

○ Collecte déchets ménagers
● Collecte des recyclables

*entre 2023 et 2024



La formule magique

« Les 3 R »



LA RÈGLE DES 3R
(RÉDUIRE, RÉUTILISER, RECYCLER),
C'EST LE PRINCIPE FONDAMENTAL
DE LA GESTION DES DÉCHETS.

①

RÉDUIRE

= diminuer
la quantité
de déchets
que nous
produisons

RÉGIME
MINCEUR !



②

RÉUTILISER

= donner
une seconde vie
aux objets au lieu
de les jeter
immédiatement

OUF ! ILS NOUS
ONT LAISSÉS
ENSEMBLE !



③

RECYCLER

= transformer
les déchets
en de nouveaux
produits

QUAND JE
SERAI GRANDE,
JE SERAI
COMME LUI !



1	D	Aubin	
2	L	Ch. le Bon	●
3	M	Guénolé	○
4	M	Casimir	10
5	J	Olive	
6	V	Colette	
7	S	Félicité	
8	D	Jean de Dieu	
9	L	Françoise	●
10	M	Vivien	
11	M	Rosine	● 11
12	J	Mi-Carême	
13	V	Rodrigue	
14	S	Mathilde	
15	D	Louise	
16	L	Bénédicte	●
17	M	Patrice	
18	M	Cyrille	12
19	J	Joseph	●
20	V	PRINTEMPS	
21	S	Clémence	
22	D	Léa	
23	L	Victorien	●
24	M	Cath. Suède	
25	M	Annonciation	● 13
26	J	Larissa	
27	V	Habib	
28	S	Gontran	
29	D	Rameaux + 1h	
30	L	Amédée	●
31	M	Benjamin	

- Collecte déchets ménagers
- Collecte des recyclables



1	M	Hugues	14
2	J	Sandrine	○
3	V	Richard	
4	S	Isidore	
5	D	Pâques	
6	L	Lundi de Pâques	
7	M	J-Baptiste	
8	M	Julie	15
9	J	Gautier	
10	V	Fulbert	●
11	S	Stanislas	
12	D	Jules	
13	L	Ida	●
14	M	Maxime	
15	M	Paterne	16
16	J	Benôit	
17	V	Anicet	●
18	S	Parfait	
19	D	Emma	
20	L	Odette	●
21	M	Anselme	
22	M	Alexandre	17
23	J	Georges	
24	V	Fidèle	●
25	S	Marc	
26	D	Alida	
27	L	Zita	●
28	M	Valérie	
29	M	Cath. de S.	18
30	J	Robert	

▲ Attention !
Changement du jour de collecte

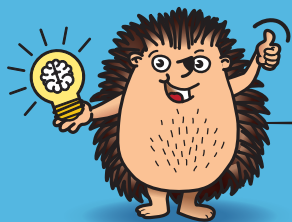
Vacances scolaires zone A —

Bonne pratique n°1

« Réduire nos déchets »

1	V	Fête du travail	
2	S	Boris	
3	D	Philippe, Jacq.	
4	L	Sylvain	●
5	M	Judith	
6	M	Prudence	19
7	J	Gisèle	
8	V	Victoire 1945	
9	S	Pacôme	●
10	D	Solange	
11	L	Estelle	●
12	M	Achille	
13	M	Rolande	20
14	J	Ascension	
15	V	Denise	
16	S	Honoré	●
17	D	Pascal	
18	L	Eric	●
19	M	Yves	
20	M	Bernardin	21
21	J	Constantin	
22	V	Emile	
23	S	Didier	●
24	D	Pentecôte	
25	L	L. Pentecôte	
26	M	Bérenger	
27	M	Augustin	22
28	J	Germain	
29	V	Aymar	●
30	S	Ferdinand	
31	D	Fête des Mères	○

● Collecte déchets ménagers
 ● Collecte des recyclables



C'EST UN DES GESTES LES PLUS IMPORTANTS :
 APPRENDRE À CONSOMMER DIFFÉREMENT !

5 conseils :

Évitez les produits à usage unique (bouteille, gobelet, coton, ...)

ALLEZ ZOU!



Limitez les emballages, par exemple en achetant en vrac



Optez pour les produits rechargeables

Privilégiez la qualité à la quantité, notamment pour les vêtements



Faites vous-même : la cuisine, les produits de toilette, d'entretien...



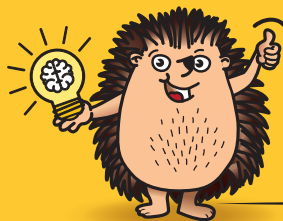
1	L	Justin	●
2	M	Blandine	
3	M	Kévin	23
4	J	Clotilde	
5	V	Igor	
6	S	Norbert	
7	D	Fête Dieu	
8	L	Médard	●
9	M	Diane	
10	M	Landry	24
11	J	Barnabé	
12	V	Guy	
13	S	Antoine de P.	
14	D	Elisée	
15	L	Germaine	●
16	M	Régis	
17	M	Hervé	25
18	J	Léonce	
19	V	Romuald	
20	S	Silvère	
21	D	Fêtes des pères-Eté	●
22	L	Alban	●
23	M	Audrey	
24	M	Jean-Baptiste	26
25	J	Prosper	
26	V	Anthelme	
27	S	Fernand	
28	D	Irénée	
29	L	Pierre, paul	●
30	M	Martial	○ 27

⚠ Attention !
 Changement du jour de collecte

1	M	Thierry	27
2	J	Martinien	
3	V	Thomas	
4	S	Florent	
5	D	Antoine	
6	L	Mariette	●
7	M	Raoul	○
8	M	Thibault	28
9	J	Amandine	
10	V	Ulrich	
11	S	Benoît	
12	D	Olivier	
13	L	Henri, Joël	●
14	M	Fête Nationale	●
15	M	Donald	29
16	J	ND Carmel	
17	V	Charlotte	
18	S	Frédéric	
19	D	Arsène	
20	L	Marina	●
21	M	Victor	○
22	M	Marie-mad.	30
23	J	Brigitte	
24	V	Christine	
25	S	Jacques	
26	D	Anne, Joachim	
27	L	Nathalie	●
28	M	Samson	
29	M	Marthe	○ 31
30	J	Juliette	
31	V	Ignace de L.	

Bonne pratique n°2

« Réutiliser »



AVANT D'ACHETER DU NEUF, JE PENSE À :

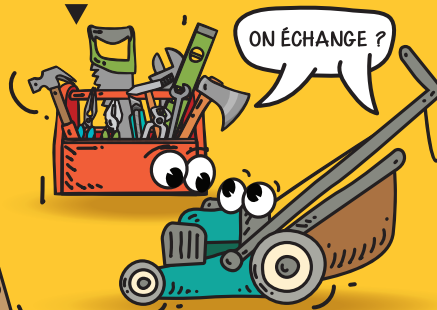
Acheter d'occasion
(recycleries,
brocantes,
sites spécialisés)



Privilégier des objets
durables et réparables



Emprunter ou louer
le matériel destiné
à un usage occasionnel



Sur le territoire, une recyclerie vous accueille à Sombernon.
C'est l'endroit idéal pour réutiliser !

Retrouvez toutes les infos en fin de document

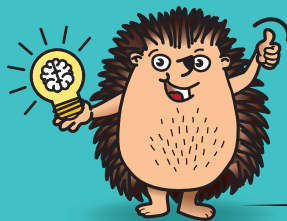


1	S	Alphonse	
2	D	Julien Eym.	
3	L	Lydie	●
4	M	Jean-Marie	
5	M	Abel	32
6	J	Sauveur	○
7	V	Gaétan	
8	S	Dominique	
9	D	Amour	
10	L	Laurent	●
11	M	Claire	
12	M	Clarisse	● 33
13	J	Hippolyte	
14	V	Evrard	
15	S	Assomption	
16	D	Armel	
17	L	Hyacinthe	●
18	M	Hélène	
19	M	Jean-Eudes	34
20	J	Bernard	○
21	V	Christophe	
22	S	Fabrice	
23	D	Rose	
24	L	Barthélémy	●
25	M	Louis	
26	M	Natacha	35
27	J	Monique	
28	V	Augustin	○
29	S	Sabine	
30	D	Fiacre	
31	L	Aristide	●

1	M	Gilles	
2	M	Ingrid	36
3	J	Grégoire	
4	V	Rosalie	●
5	S	Raïssa	
6	D	Bertrand	
7	L	Reine	●
8	M	Nativité	
9	M	Alain	37
10	J	Inès	
11	V	Adelphe	●
12	S	Apollinaire	
13	D	Aimé	
14	L	Cyprien	●
15	M	Roland	
16	M	Edith	38
17	J	Renaud	
18	V	Nadège	●
19	S	Emilie	
20	D	Davy	
21	L	Matthieu	●
22	M	Maurice	
23	M	AUTOMNE	39
24	J	Thècle	
25	V	Hermann	
26	S	Côme, Damien	○
27	D	Vinc. de Paul	
28	L	Venceslas	●
29	M	Michel	
30	M	Jérôme	40

Bonne pratique n°3

« Recycler »



POURQUOI RECYCLER ? CELA PERMET DE TRANSFORMER LES DÉCHETS EN RESSOURCES ET D'ÉVITER DE POLLUER.

Sur le territoire, **plus de 40%* des déchets des bacs noirs** concernent les biodéchets. Au quotidien, nous pouvons recycler nos déchets organiques en les transformant en compost !

C'est quoi un déchet organique ?



**Chiffre issu de caractérisations menées en 2024.*

Et le compostage, comment ça fonctionne ?



Les déchets organiques, mélangés à du broyat

➡ se décomposent avec l'aide de l'humidité, de micro-organismes, de bactéries et insectes

➡ se transforment en compost à utiliser au jardin comme fertilisant naturel !

Plus d'infos



1	J	Thérèse	
2	V	Léger	
3	S	Gérard	●
4	D	Fr. d'Assise	
5	L	Fleur	●
6	M	Bruno	
7	M	Serge	41
8	J	Pélagie	
9	V	Denis	
10	S	Ghislain	
11	D	Firmin	
12	L	Wilfried	●
13	M	Géraud	●
14	M	Juste	42
15	J	Thérèse d'Avila	
16	V	Edwige	
17	S	Baudoin	
18	D	Luc	●
19	L	René	●
20	M	Adeline	
21	M	Céline	43
22	J	Elodie	
23	V	Jean de C.	
24	S	Florentin	
25	D	Crépin - 1h	
26	L	Dimitri	● ○
27	M	Emeline	
28	M	Simon, Jude	44
29	J	Narcisse	
30	V	Bienvenue	
31	S	Quentin	



la recyclerie La Boucle



Un lieu pour donner une 2^{de} vie à des objets : collecte, valorisation et remise en circulation des objets, par la vente à prix raisonnable. Un lieu de rencontre dans lequel sont proposés des activités et des ateliers liés au développement durable.

Sont collectés, en bon état, propres et fonctionnels



Quelques chiffres/points de repère

Ouverte en
2024

36
tonnes collectées

17
tonnes revendues

30
ateliers de réparation mis en place

Chiffres du 01.09.2024 au 01.08.2025

1	D	Toussaint	●
2	L	Défunts	●
3	M	Hubert	
4	M	Charles	45
5	J	Sylvie	
6	V	Bertille	
7	S	Carine	
8	D	Geoffroy	
9	L	Théodore	●
10	M	Léon	
11	M	Armistice 1918	46
12	J	Christian	
13	V	Brice	
14	S	Sidoine	
15	D	Albert	
16	L	Marguerite	●
17	M	Elisabeth	●
18	M	Aude	47
19	J	Tanguy	
20	V	Edmond	
21	S	Dimitri	
22	D	Cécile	
23	L	Clément	●
24	M	Flora	○
25	M	Catherine	48
26	J	Delphine	
27	V	Séverin	
28	S	Jacq. de la M.	
29	D	Avent	
30	L	André	●

● Collecte déchets ménagers
● Collecte des recyclables

1	M	Florence	●
2	M	Viviane	49
3	J	François Xav.	
4	V	Barbara	
5	S	Gérald	
6	D	Nicolas	
7	L	Ambroise	●
8	M	Im. Concept.	
9	M	Pierre Fourier	●50
10	J	Romarc	
11	V	Daniel	
12	S	Corentin	
13	D	Lucie	
14	L	Odile	●
15	M	Ninon	
16	M	Alice	51
17	J	Gaël	●
18	V	Gatien	
19	S	Urbain	
20	D	Théophile	
21	L	HIVER	●
22	M	Françoise Xav.	
23	M	Armand	52
24	J	Adèle	○
25	V	Noël	
26	S	Etienne	
27	D	Jean	
28	L	Innocent	●
29	M	David	
30	M	Roger	01
31	J	Sylvestre	

DÉCHÈTERIES

Sur le territoire,
4 déchèteries
sont à votre
disposition :



	GISSEY/O	LANTENAY	SOMBERNON	VELARS/O
LUNDI	Fermée	9h-12h	14h-17h	Fermée
MARDI	14h-17h	Fermée	Fermée	9h-12h
MERCREDI	Fermée	14h-17h	9h-12h	Fermée
JEUDI	9h-12h	Fermée	Fermée	14h-17h
VENDREDI	Fermée	9h-12h	14h-17h	Fermée
SAMEDI	9h-12h / 14h-17h			

Barrières fermées 10 minutes avant la fermeture de la déchèterie



RECYCLERIE

1, impasse Gallo-romaine à Somberton

Boutique ouverte le :

Mercredi : 14h-18h

Vendredi : 15h-18h

Samedi : 9h-12h et 14h-18h

Collecte ouverte le :

Mercredi : 14h-17h

Samedi : 9h-12h et 14h-17h



Secrétariat

Lundi et mercredi : 9h-12h / 13h30-17h
Mardi, jeudi et vendredi : 9h-12h
03 80 33 98 04
secretariat.environnement@ouche-montagne.fr

Pour tout renseignement au sujet des déchèteries,
collectes, commandes de composteurs et actions menées sur le territoire
en faveur de la diminution des déchets merci de consulter le site
ouche-montagne.fr