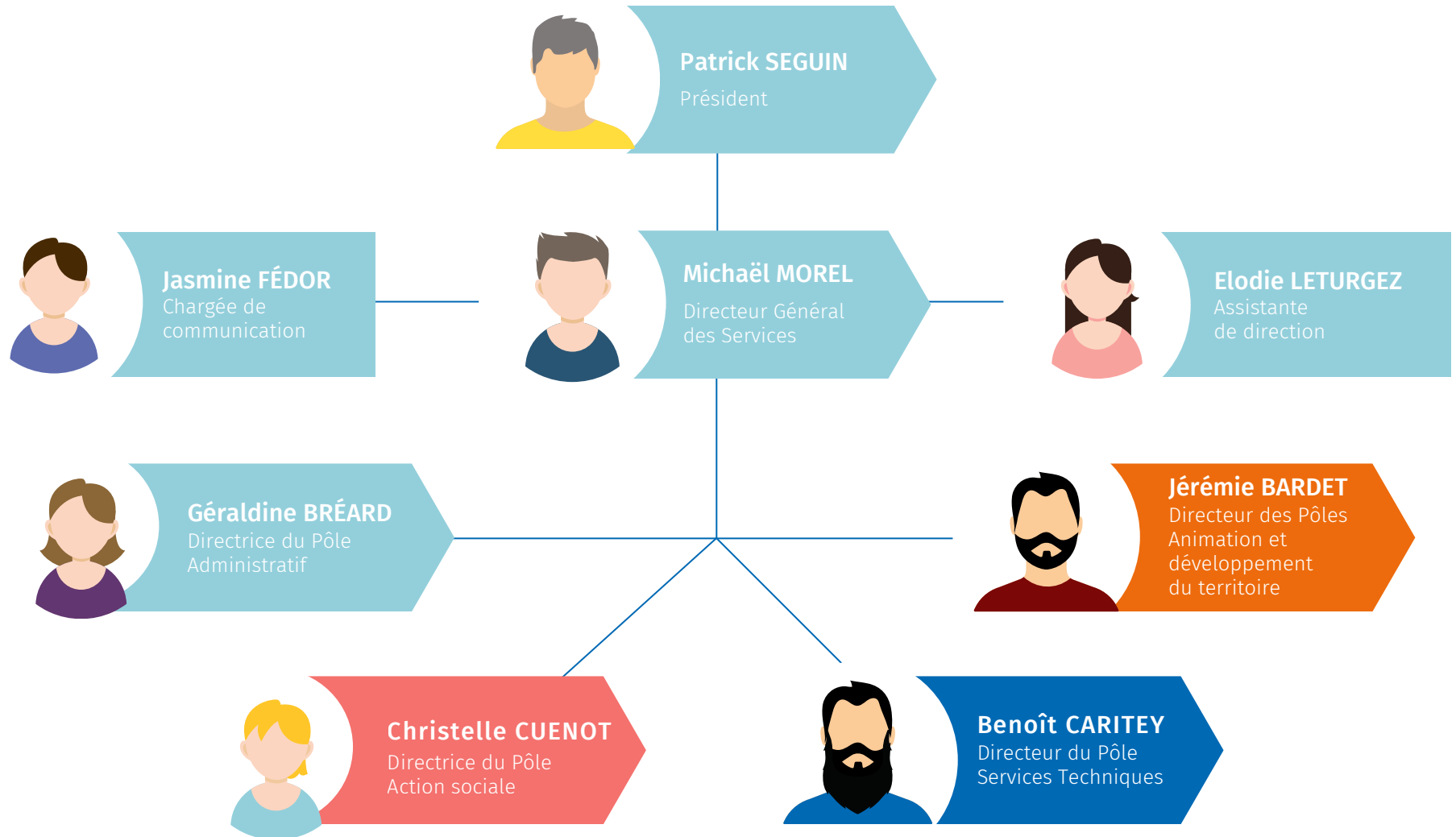




Communauté de Communes  
Ouche et Montagne

# ÉQUIPE DE DIRECTION





Communauté de Communes  
Ouche et Montagne

# DIRECTION ADMINISTRATIVE



**Géraldine BRÉARD**

Directrice du Pôle  
Administratif



**Sandrine CORNIEAU**

Assistante qualité  
et prévention des risques

## RESSOURCES HUMAINES



**Marie-Laure  
THIBAUT**  
Responsable de  
service



**Poste vacant**  
Gestionnaire paie  
et carrières



**Marie MORPAIN**  
Secrétaire RH

## FINANCES



**Maxime MAUMY**  
Responsable  
finances



**Sabrina BREMAUD**  
**Morgane REINE**



Assistants comptables

## ACHATS



**Lauriane  
PION-DELOIX**  
Acheteuse



**Sandrine CORNIEAU**  
Assistante achats

## SECRETARIAT DE MAIRIE



**Claire MOHR**  
**Virginie SAUVAGE**



Secrétaires  
générales de mairie



Communauté de Communes  
Ouche et Montagne

# DIRECTION ACTION SOCIALE



**Christelle CUENOT**

Directrice du Pôle  
Action sociale



**Anaïs MAILLOT**

Secrétaire de direction

## PETITE ENFANCE

### Relais petite enfance



**Pauline COLINOT**

Responsable RPE Mâlain



**Sylvie ABERT**

Responsable  
RPE Sombornon

## ENFANCE - JEUNESSE



**Elodie BERTOLLOTTI**

Coordinatrice



**Anne-Laure LARGY**

Coordinatrice pédagogique

Périscolaire  
(page suivante)

Mercredis



**Anne-Laure LARGY**

Directrice Mâlain



**Laurène TALL MURET**

Directrice Sombornon

Extrascolaire

Directeurs et directrices  
périscolaires



**Léa DURAND**

Référente Jeunesse

équipe  
d'animateurs et  
d'agents techniques

## AIDE À LA PERSONNE



**Nathalie ROUX**

Coordinatrice

Portage Repas



**Laëtitia BRIGNONE**

Chargée du portage repas

France services/API



**Sandra NOIREAUT**

Agent accueil France Serv.



**Angie LAWRENCE**

Conseillère France Serv.



**Elodie VILMAIN**

Conseillère numérique



**Sylviane WILLIOT**

Agent / Agence Postale  
Intercommunale



Communauté de Communes  
Ouche et Montagne

# DIRECTION ACTION SOCIALE



**Christelle CUENOT**

Directrice du Pôle  
Action sociale

## ENFANCE -JEUNESSE



**Elodie BERLOTTI**

Coordinatrice



**Anne-Laure LARGY**

Coordinatrice pédagogique

## PÉRISCOLAIRES

### Ancey-Lantenay-Pasques



**Vivien  
LACOSTE VAXELAIRE**  
Directeur



**Maëlle GOUTHERAUD**  
Animatrice référente

### Blaisy-Bas



**Vivien  
LACOSTE VAXELAIRE**  
Directeur



**Cédric GALLAND**  
Animateur référent

### Fleurey-sur-Ouche



**Catherine MAJ**  
Directrice

### Gissey-sur-Ouche



**Isabelle JONDEAU**  
Directrice

### Mâlain



**Vanessa BORAS**  
Directrice



**Marine TAINURIER**  
Animatrice référente

### Ste-Marie-sur-Ouche



**Vanessa BORAS**  
Directrice



**Anne-Sophie MANIERE**  
Animatrice référente

### Sombernon



**Laurène TALL-MURET**  
Directrice

### Velars-sur-Ouche



En cours de recrutement

**Anne-Laure LARGY**  
Directrice provisoire

équipe d'animateurs et d'agents techniques

# DIRECTIONS ANIMATION ET DÉVELOPPEMENT DU TERRITOIRE



ANIMATION DU TERRITOIRE



DÉVELOPPEMENT DU TERRITOIRE



**Jérémie BARDET**  
Directeur

Vie associative



**Anaïs MAILLOT**  
Secrétaire de  
direction

Culture



**Julie GALLEY**  
Animatrice culture



**Chloé SICRE  
DE FONTBRUNE**  
Bibliothécaire  
mutualisée

Tourisme



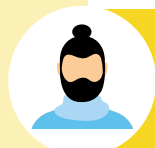
**Mélanie DELINE**  
Animatrice  
tourisme

Développement économique



**Jean-Maxime BONIN**  
Chargé de développement  
économique

Aménagement - urbanisme

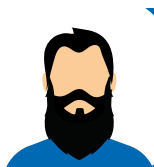


**Jean-Maxime BONIN**  
Chargé du service  
Aménagement  
et Instructeur Droit des sols



**Corinne PETIT**  
Instructrice Droit des Sols

# DIRECTION SERVICES TECHNIQUES



**Benoît CARITEY**

Directeur du Pôle  
Services Techniques

## ACCUEIL FACTURATION



**Eléonore DROUET HENRIOT**  
Responsable



**Jean-Sébastien CHUET**  
**Jessica GEORGET**  
**Isabelle GOBERT**

Chargés d'accueil, relation  
usagers et facturation

## DÉCHETS ET PRÉVENTION



**Julie SAUVAGEOT**  
Responsable



Poste vacant  
Prévention et tri des déchets

### Collecte déchets



**Fabrice CARLET**  
Coordinateur de collecte  
et chauffeur



**Damien TAILLARD**  
**Bruno LIDOR**  
Chauffeurs/ripeurs



**Alexis BOURGEOIS**  
**Esteban FRACHET**  
**Didier LEVOYET**  
Ripeurs



**Christophe ARTUSI**  
Livreur bacs

### Déchèterie



**Mathieu MATHEY**  
Coordinateur et gardien



**Alexis BOURGEOIS**  
**Maxence DECHAUME**  
**Arnaud LEVRAIS**  
Gardiens

### Enlèvement/tassage benne



**Thierry LEDOUX**  
Chauffeur

## ENTRETIEN MAINTENANCE



**Marine TABOULOT**  
Secrétaire de direction



**Gérald LEDOUX**  
Coordinateur



**Christophe ARTUSI**  
**Novel CASAMAYOR**



Agents techniques

## EAU & ASSAINISSEMENT



### Travaux



**Pascal STERN**  
Chargé de travaux



**Sophie LEGUAY**  
Responsable eau et  
assainissement

### Exploitation



**Franck WANNENMACHER**  
Responsable  
d'exploitation



**Antoine COURBET**  
**Benjamin MOROT**  
**Mehdi RAHALI**  
**Elodie VIL**

Agents d'exploitation

### SPANC



**Marine TABOULOT**  
Secrétaire de direction