

Synergie+

ATELIER 1

Construisons ensemble la future recyclerie

Mercredi 19 octobre 2022

Espace de la Brenne - Sombornon

19h30 - 21h30



Déroulé de l'atelier

1

Présentation de la démarche Synergie

2

Présentation des participant.e.s (attentes et engagements)

3

Présentation du contexte territorial sur la production et la gestion des déchets

4

Premières idées sur la future recyclerie

Synergie, c'est quoi ?

Une dynamique locale co-portée par deux acteurs dans le cadre d'une démarche régionale...



PÔLE D'ÉCONOMIE SOLIDAIRE+

... qui vise à

- Faire émerger des besoins locaux
- Les transformer en projets d'économie sociale et solidaire
- Dans un esprit coopératif



Générateur
BFC



Le chemin parcouru depuis 2020

AU DEPART :

1 ENVIE : faire un diagnostic économique participatif du territoire



A L'ARRIVEE :
1 projet retenu
LA RECYCLERIE



UNE PREMIERE ETAPE
EMERGENCE DES BESOINS
LOCAUX :

3 thématiques identifiées
9 solutions concrètes
3 projets approfondis



Une nouvelle étape en 2022

ETUDE D'OPPORTUNITES

Le projet vient-il
répondre au besoin
identifié ?

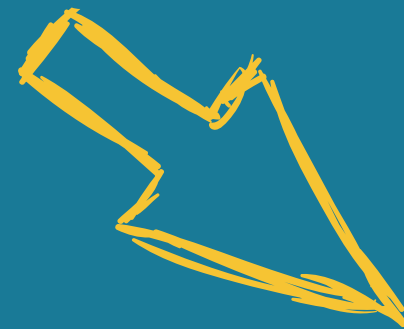
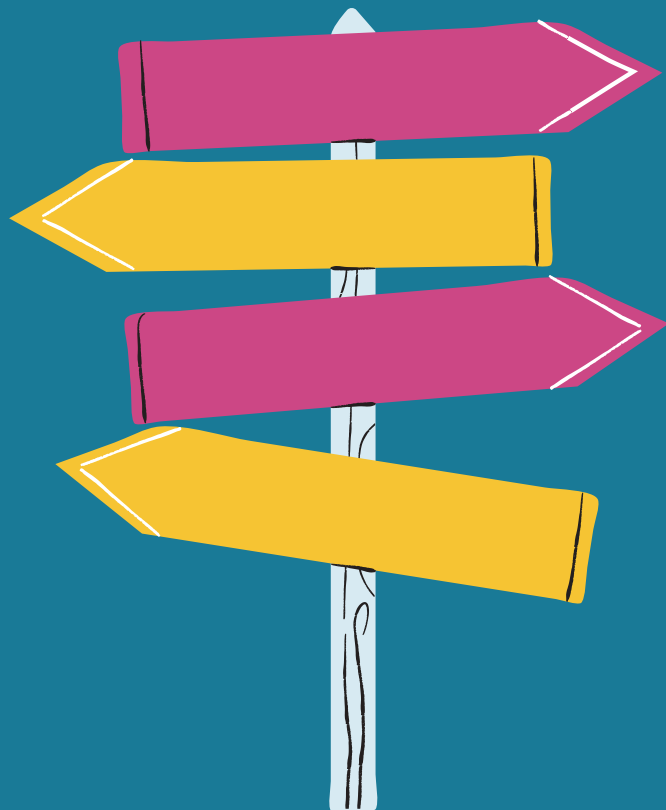


INSPIRATION:

Visite de trois
recycleries en BFC :
La Recyclade (Dijon),
ReBon (Maîche) et
La Californie (Toucy)

MOBILISATION

Aller à la rencontre des
habitant.e.s pour venir parler
du projet de recyclerie et
constituer un groupe projet



Et maintenant, cheminons-ensemble ...

6 ateliers pour construire ensemble la future recyclerie

Atelier 1 - 18/10/22
Construire ensemble
la future recyclerie

Atelier 2- 16/11/22
Les activités de la
future recyclerie

Atelier 3 - 14/12/22
Les moyens

Atelier 4- 18/01/23
Les ressources

Atelier 5 - 22/02/22
Le lieu

Atelier 6 - 15/03/23
L'organisation

Présentation des participant.e.s

Résumé des attentes et des engagements

Les participant.e.s sont venu.e.s au premier atelier pour :

- leur intérêt pour la thématique de la seconde vie des objets
- par curiosité et pour s'informer
- pour apporter leur pierre à l'édifice (idées mais aussi de leur temps et leurs compétences)

Les participant.e.s sont prêt.e.s à s'engager sur les points suivants :

- suivre la démarche et participer aux ateliers dans un premier temps
- participer aux activités de la future recyclerie (comme bénévole, en étant client.e, en y déposant des objets)

Le contexte territorial sur les déchets

Evolution des tonnages

- Une **diminution des tonnages de déchets collectés** sur tous les flux depuis l'instauration du contrôle d'accès en déchetterie au 01/01/2022
- Collecte de certains types de déchets par des **entreprises d'insertion** (le Relais, - Emmaüs, Envie, Re_fashion) et des **éco-organismes** (Ecomobilier, Ecosystem, Eco DDS)

Estimations gisement réemploi

- **Meubles, jouets, articles de sport** : 100 tonnes / an
- **Appareils électriques** : 2 tonnes / an
- **Textile** : 16 tonnes / an
- **Matériaux** : non estimé
- **Livres** : filière spécifique

Réglementation et projets territoire

- **Plan national de prévention des déchets** (2021 -2027)
- **Loi AGECE**
- **Programme régional de Gestion et Prévention des Déchets**
- **Programme local de Prévention des Déchets** (2019 - 2025)

Le contexte territorial sur les déchets

Alternatives existantes autour du réemploi



Tiers-lieu à **Velars-sur-Ouche** (activités autour du réemploi des objets et des matières)



Les gratiférias organisées par le collectif **Risomes** à **Mâlain**



A **Sombernon** : les activités de réparation proposées par l'association **Craft** ainsi que le **Vide-penderie** organisé par le **Foyer Rural**



La démarche développement durable portée par la commune de **Fleurey-sur-Ouche**



Au-delà des frontières de la **CCOM** mais à proximité : la friperie du centre social de **Pouilly en Auxois**

Les premières idées

Résumé de la séance collective de remue-méninge

Des grands enjeux identifiés autour de **l'écologie** (préservation des ressources), du **social** (créer du lien) et de la **création d'emplois**

Des **points de vigilance** sur la construction et le fonctionnement du **projet** :
faire en fonction de nos moyens, impliquer les collectivités locales, recenser les différents projets sur le territoire

Des questionnements sur les **activités** et les **objets collectés** (quels objets ? que fait-on ?) ainsi que sur **le lieu** et la **logistique** (un ou des lieux ? itinérance de certaines activités ?)

Les premières idées

Résumé de la séance collective de remue-méninge

Des premières idées d'activités dont une majorité autour de la réparation et la transmission de compétences

Des questionnements sur le modèle économique et le fonctionnement de la structure : système marchand ou logique de dons ? bénévolat ou salariat ?

Des liens à tisser entre les déchetteries et la future recyclerie sur le plan géographique et sur le plan des ressources humaines (mutualisation des ressources et des compétences ?)

Prochain atelier

Mercredi 16 novembre 2022

Réfléchissons ensemble aux futures
activités de la recyclerie !

Salle des fêtes de Lantenay
19h30 - 21h30



Plus d'infos

Consultez la page dédiée à la démarche sur le site
"Développement économique" de la CC Ouche et Montagne

[Cliquez ici !](#)

Et inscrivez-vous à la newsletter pour connaître toutes les
actualités liées à la démarche !